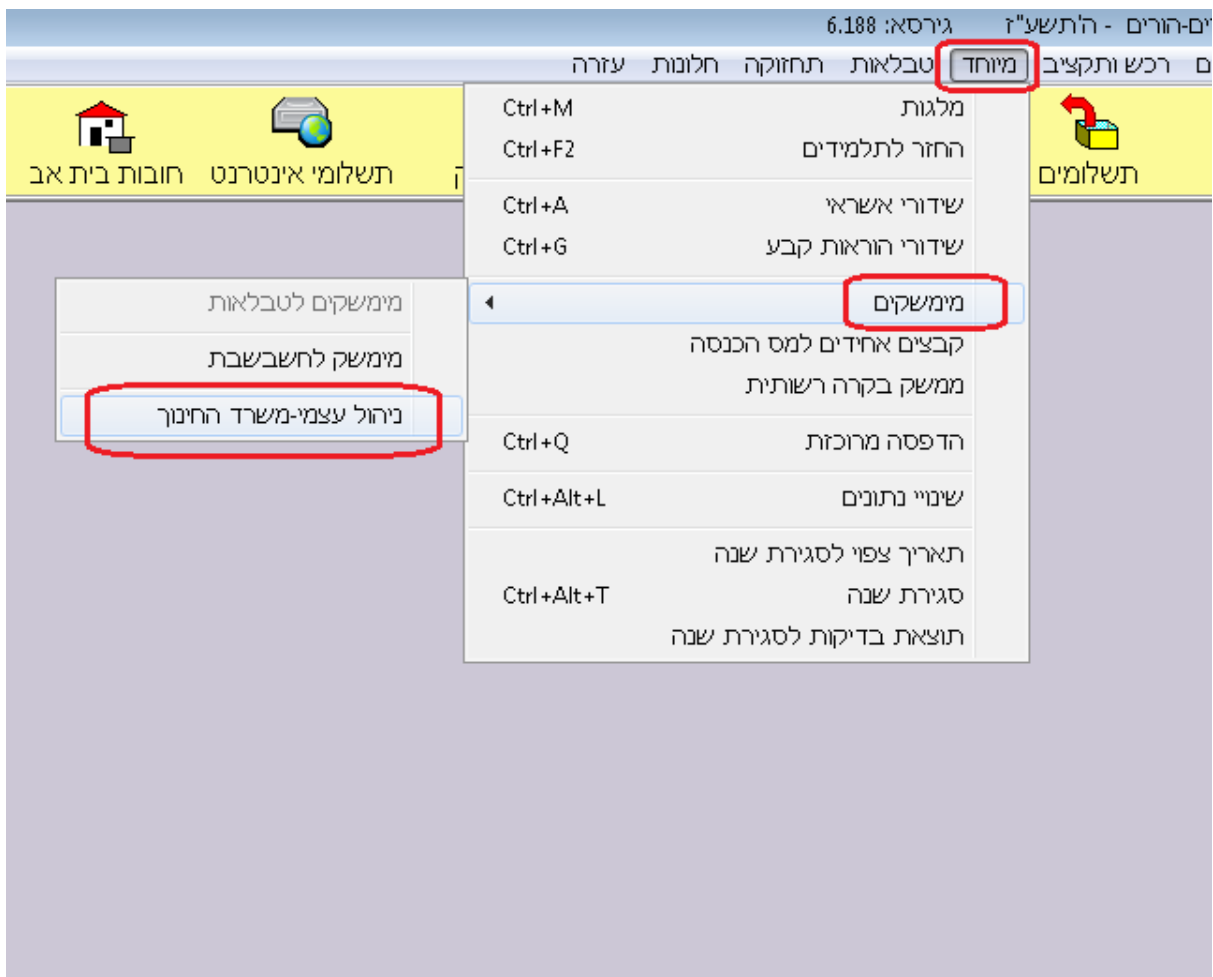


# הפקת הממשק בתוכנת האסיף ושליחת ממשק שהופק דרך המנב"סנט

## חלק א- הפקת הממשק בתוכנת האסיף

1. להפקת ממשק יש להיכנס למסך מיוחד << ממשקים >> ניהול עצמי-משרד החינוך



2. יש לבחור תקופה (לדוגמא תקופה 2- אוגוסט- דצמבר) וללחוץ על הפק ממשיק

4.6.0.0 הנפקת מימשק עבור משרד החינוך גרסה

### הפקת מימשק XML עבור משרד החינוך

C:\siphrat\Kswin\db\רותי\ksH2017.mdb	חשבון הורים **הורים	חשבון נוכחי
C:\siphrat\Kswin\db\י\ksR2017.mdb		חשבון מקביל
		סמל מוסד
	2017	שנת לימודים

C:\siphrat\EducationFiles מסלול קובץ

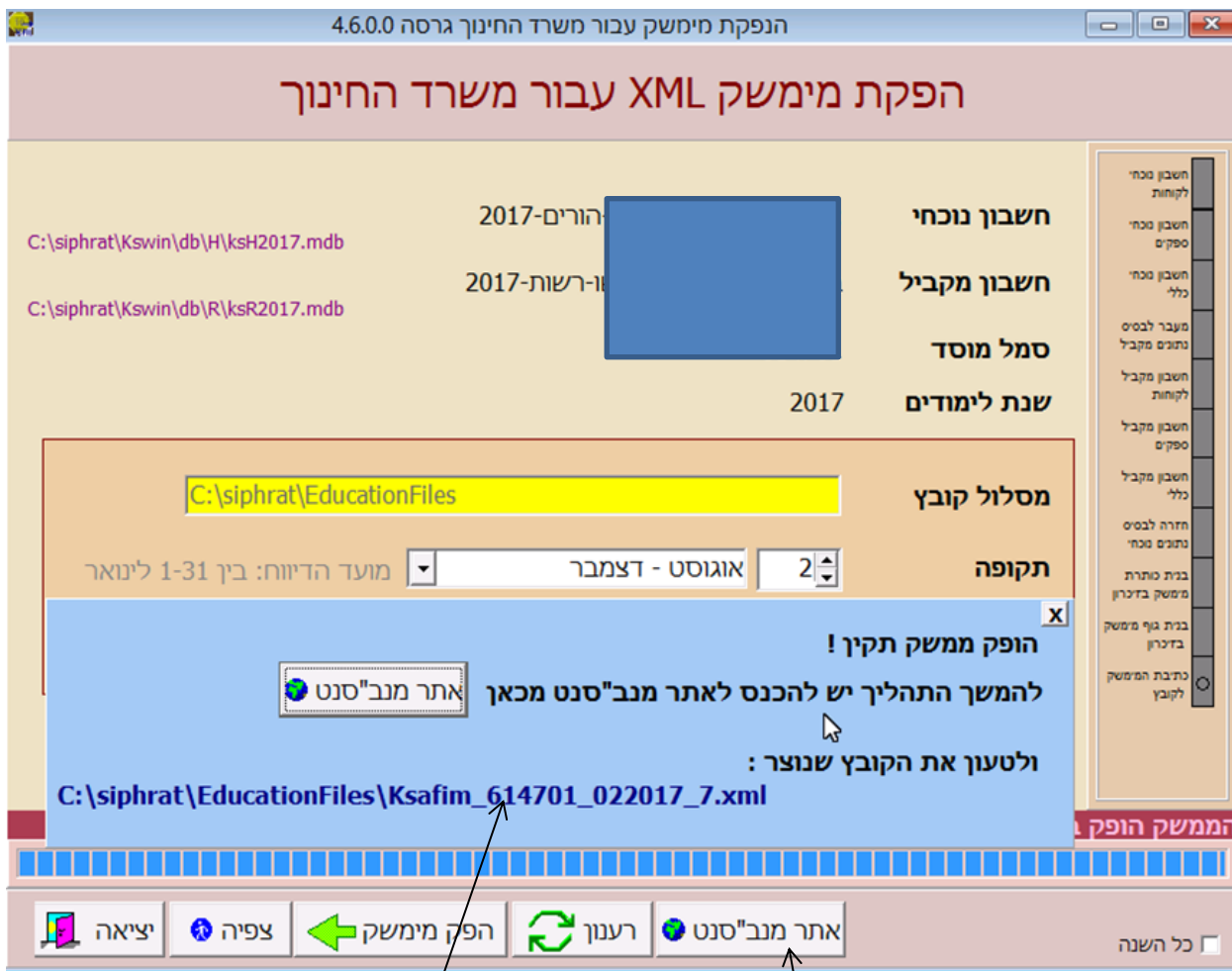
מקור הדיווח: בין 1-31 לינואר   תקופה

בנתיב הנוכחי לא נמצאו ממשקים לתקופה זו

שם קובץ מימשק Ksafim\_414151\_022017\_1.xml

יצאה צפיה הפק מימשק רענון אתר מנב"סנט כל השנה

הקובץ נשמר בנתיב: c:\siphtrat\education files\



3. יש להיכנס לאתר מנב"סנט דרך הקישור ולטעון את הקובץ שנוצר .

## חלק ב - שליחת הקובץ למשרד החינוך דרך מנב"סנט

1. יש להיכנס למנב"סנט עם קוד משתמש והסיסמא

משרד החינוך  
להאמין • לאהוב • להצטיין

הזדהות משתמש

ל מנת להכנס ליישום בו בחרת, עליך להזין את פרטי ההזדהות האישיים:  
דו משתמש וסיסמא.  
שימו לב! אין צורך להזין מספר זהות. יש להזין קוד משתמש וסיסמא בלבד.

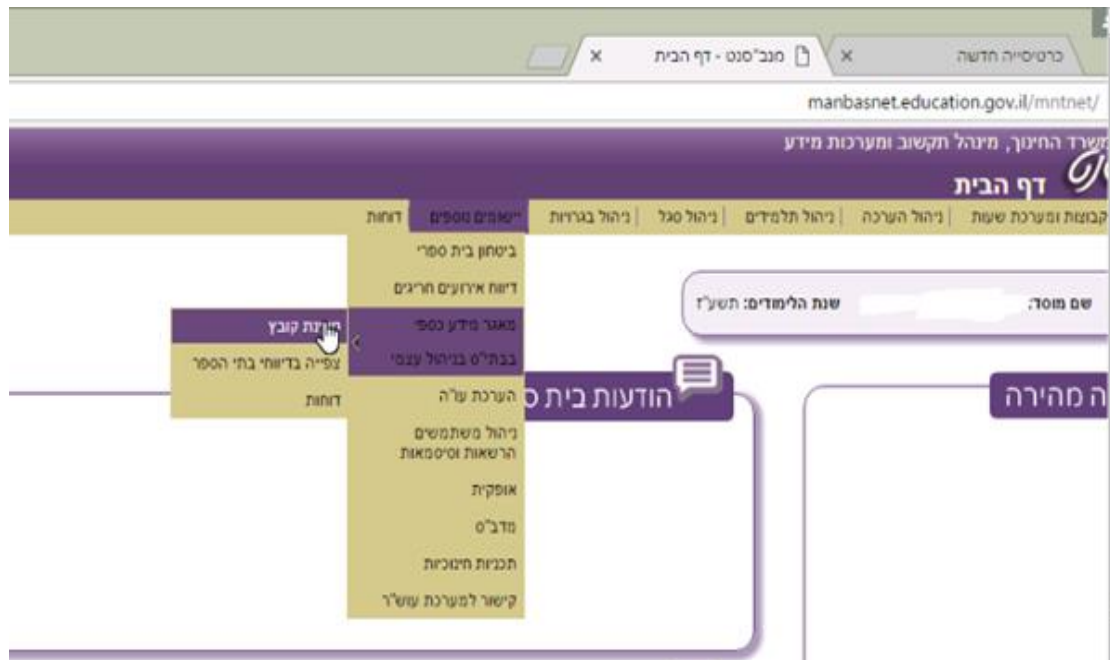
קוד משתמש

סיסמא

כניסה נתקלת בבעיה?

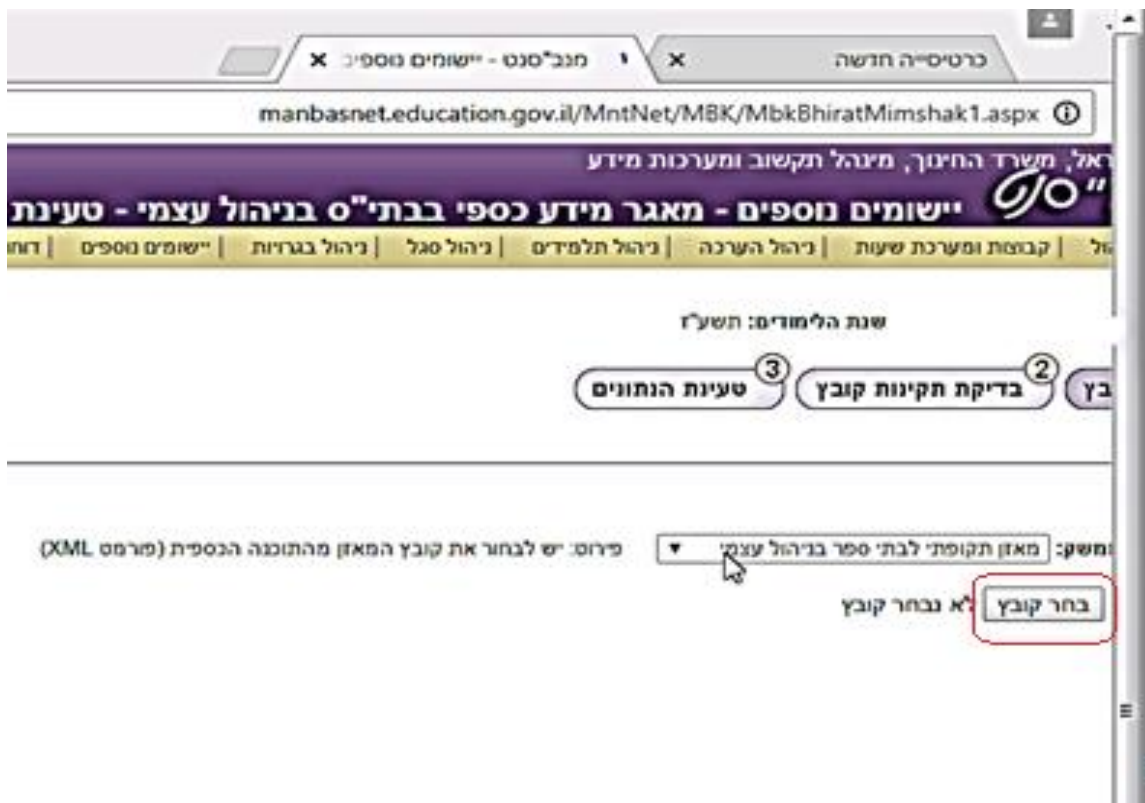
להזכירך, פרטי ההזדהות הינם אישיים וחסימים, וחל איסור על העברתם

2. במנב"סנט נכנסים ל יישומים נוספים << מאגר מידע כספיי >> טעינת קובץ



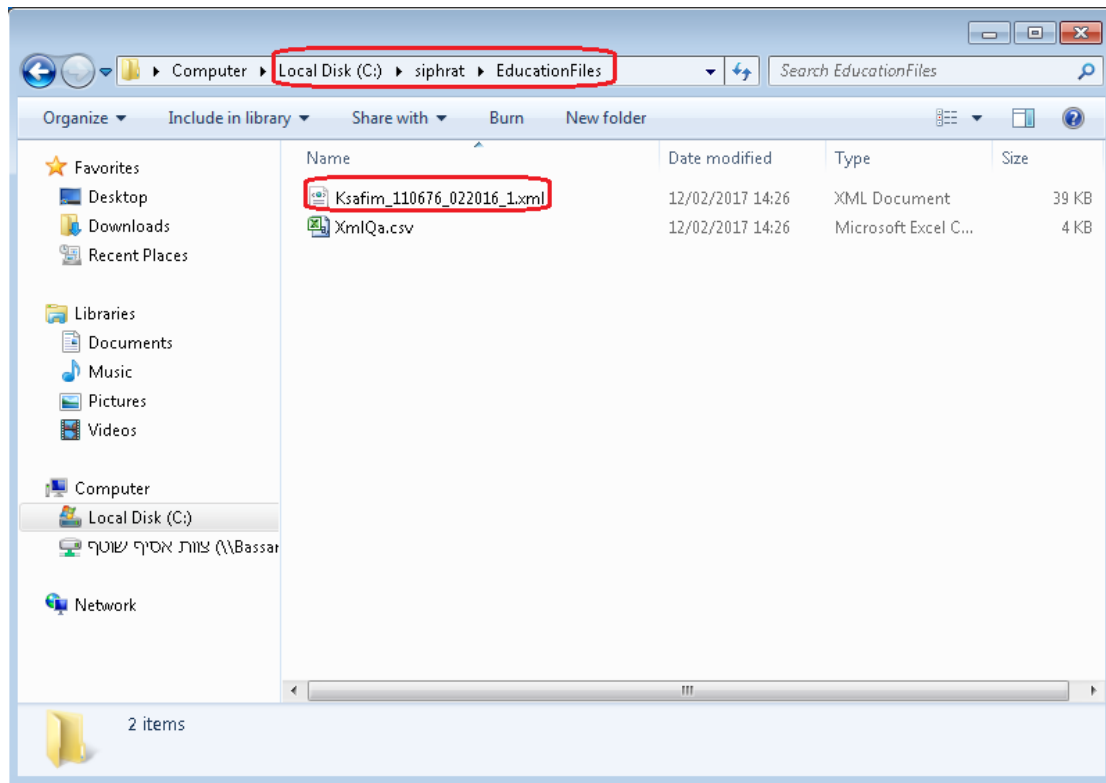
אם מתקבלת הודעה: "לא נטעו במערכת קובץ מאגר כספי לתקופה האחרונה שהסתיימה. יש לטעון לאחר ייצוא הקובץ מהתוכנה הכספית." יש לאשר את ההודעה (ללחוץ על אישור)

לטעינת הקובץ יש ללחוץ על עיון או בחר קובץ



לאחר מכן יש ללכת לפי הנתיב:

local disk C >> siphra >> education files



לבחור את הקובץ לפי התאריך, לסמן אותו, ללחוץ על פתח או open ומייד אחרי זה ללחוץ על "המשך".

בפינה הימנית של המסך תתקבל הודעה: שליחת הקובץ בוצעה בהצלחה



סוף